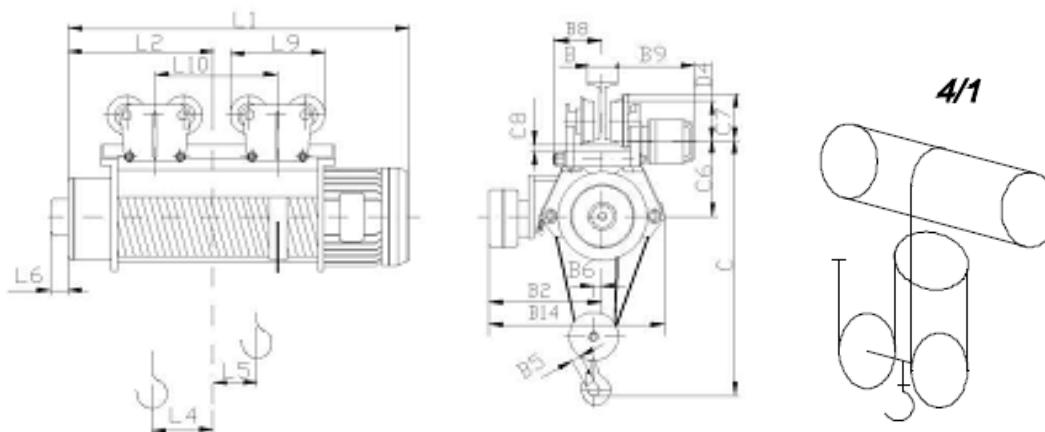


## Таль электрическая передвижная типа Т39 грузоподъемностью 16 тонн



Тип тали	Высота подъема	Полиспаст 4/1																				Масса тали, кг				
		B2	B5	B6	B8	B9					B14	C	C6	C7	C8	D1	D4	L1		L2	L4			L5	L6	L9
						Скорость передвижения, м/мин												T..	T..M							
						20 <sup>1)</sup>	20 32	8 10 12 15	12/4 15/5 20/6	32/10																
Т 39 обычная таль г/п 16 тонн	9-18	700	90	39	140	290	300	330	365		1080	1730	633	230	15	18	210	1445	1480	660	62	95	563	924	1290	1350

### Стандартные технические характеристики электроталей:

- Режим работы по FEM 9.511 - **2m**
- Кратность полиспаста **4/1**
- Скорости:
  - Подъема **4 м/мин, 4/1 м/мин**
  - Передвижения **20 м/мин, 32 м/мин, 20/6 м/мин, 32/10 м/мин**
- Мощность электродвигателей:
  - Подъема **12,5 кВт; 13/3 кВт**
  - Передвижения **0,37 кВт; 0,55 кВт**